

Søknad om myrrestaureringshogst i Lillomarka naturreservat på gbnr. 12/25 og gbnr. 75/135

I forbindelse med et myrrestaureringsprosjekt i Lillomarka søker avdelingen Skog og landskap i Bymiljøetaten Oslo kommune, tillatelse til å hugge et område på ca. 9 dekar i Lillomarka naturreservat (ikke snauhogst).

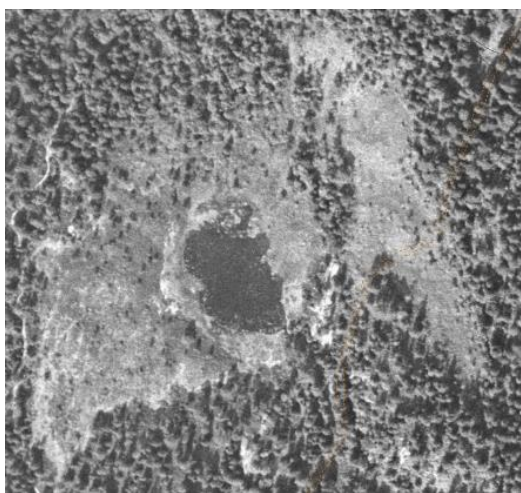
Griseputten er en skogsdam som ligger inne i Lillomarka naturreservat. Geografiske koordinater er UTM WGS1984 Sone 32N, 59.99701°N 10.84160°E. Området ligger delvis innenfor Nittedal kommune, de stiller seg positive til tiltaket (se vedlegg).

Bymiljøetaten har et større restaureringsprosjekt i planleggingsfasen, og griseputten er en av myrområdene som inngår i dette (se prosjektbeskrivelse). Området ble grøftet en gang mellom 1946 og 1971, hensikten var å øke skogens produksjonsevne.

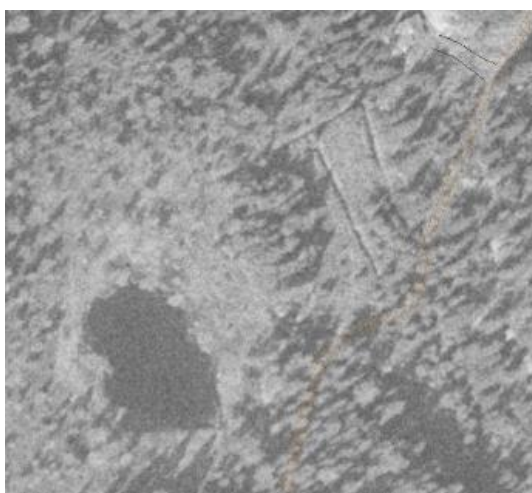
Grøftesystemet ligger inne i naturreservatet, og for å komme til med gravemaskin for å plugge igjen grøftene må vi hugge noe av vegetasjonen. Det er i hovedsak planta gran som vil bli hugget, løvtrær og furu vil stå igjen. Som et biologisk tiltak vil vi la en del døde og levende trær stå igjen i kantsonene og i grupper, med fokus på store diameter. Vi kommer også til å la en del døde stammer i hele lengder bli liggende igjen. Griseputten berører avgrensede naturtypeområder (Bide 6). Begge er av naturtypen Gammel barskog, så avgrensingene ute på myra er nok ikke helt korrekte (Biofokus driver for tiden med en revidering av naturtypene). Prosjektene vil ikke ha negativ effekt på gammel barskog.

Hogsten kommer til å foregå motormanuelt og med hogstmaskin (John Deere 1070), og eventuell utkjøring vil skje med en beltegående lassbærer (Terri 34c). Hogsten kommer til å bli utført vinteren 2020/2021, og er ikke beregnet til å ta mer enn en uke. I områder med bæresvak mark, vil vi kavle og legge ut kjørematter for å forhindre spor. Gjennomføringen av hugsten vil bli planlagt i samarbeid med Pål Martin Eid fra Statens Naturoppsyn. Inn og utkjøring vil skje på skogsbilveien fra Evensetermyra (bilde 5). Med forbehold om dårlige kjøreforhold vil virket bli liggende frem til utkjøring uten spor blir mulig.

Vi håper Fylkesmannen i Oslo og Viken stiller seg positive til dette.



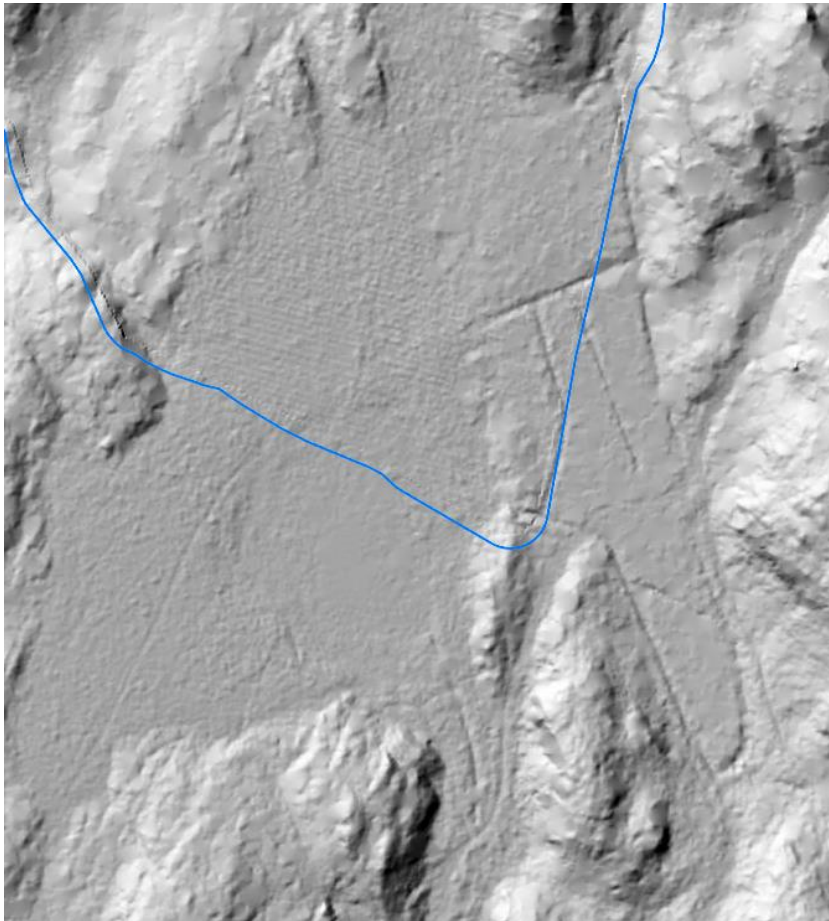
Bilde 1: Griseputten 1971 (www.norgeskart.no)



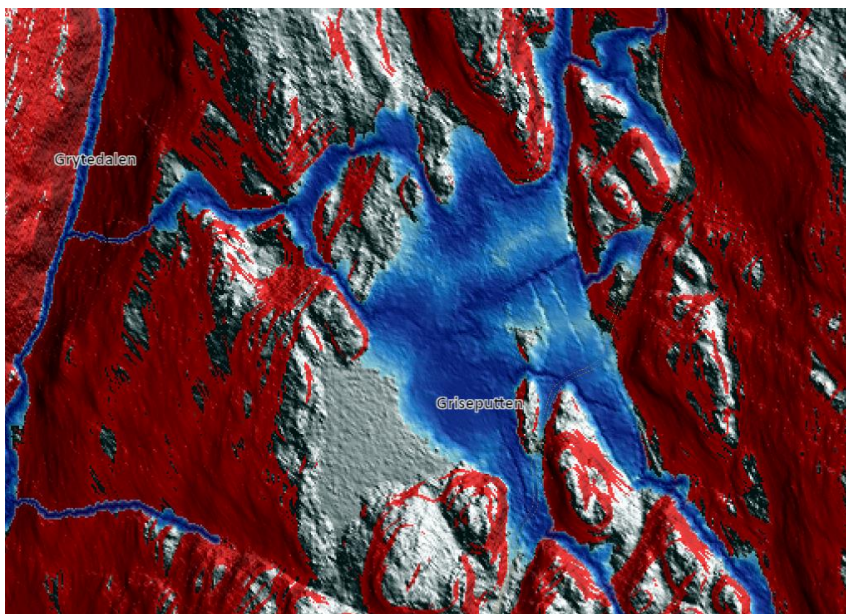
Bilde 2: Griseputten 1937 (www.norgeskart.no)



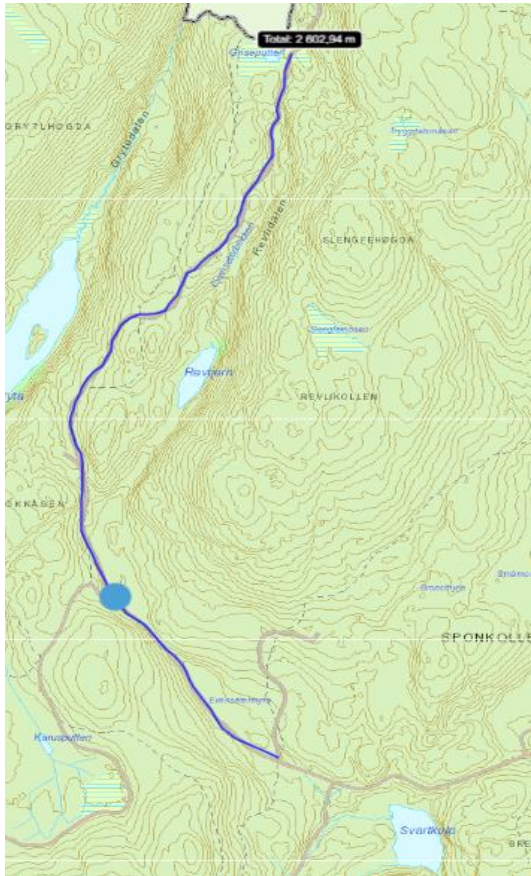
Bilde 3: Nyeste flyfoto (www.norgeskart.no)



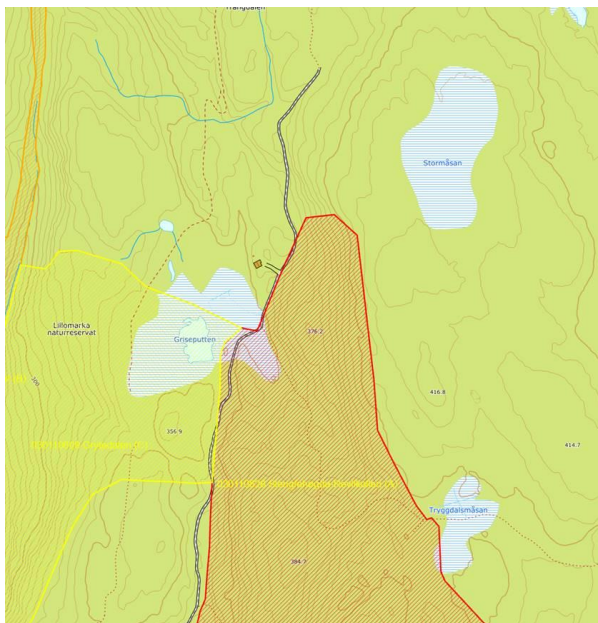
Bilde 4: Lidar 2015 (www.hoydedata.no). Blå strek markerer kommunegrensen.



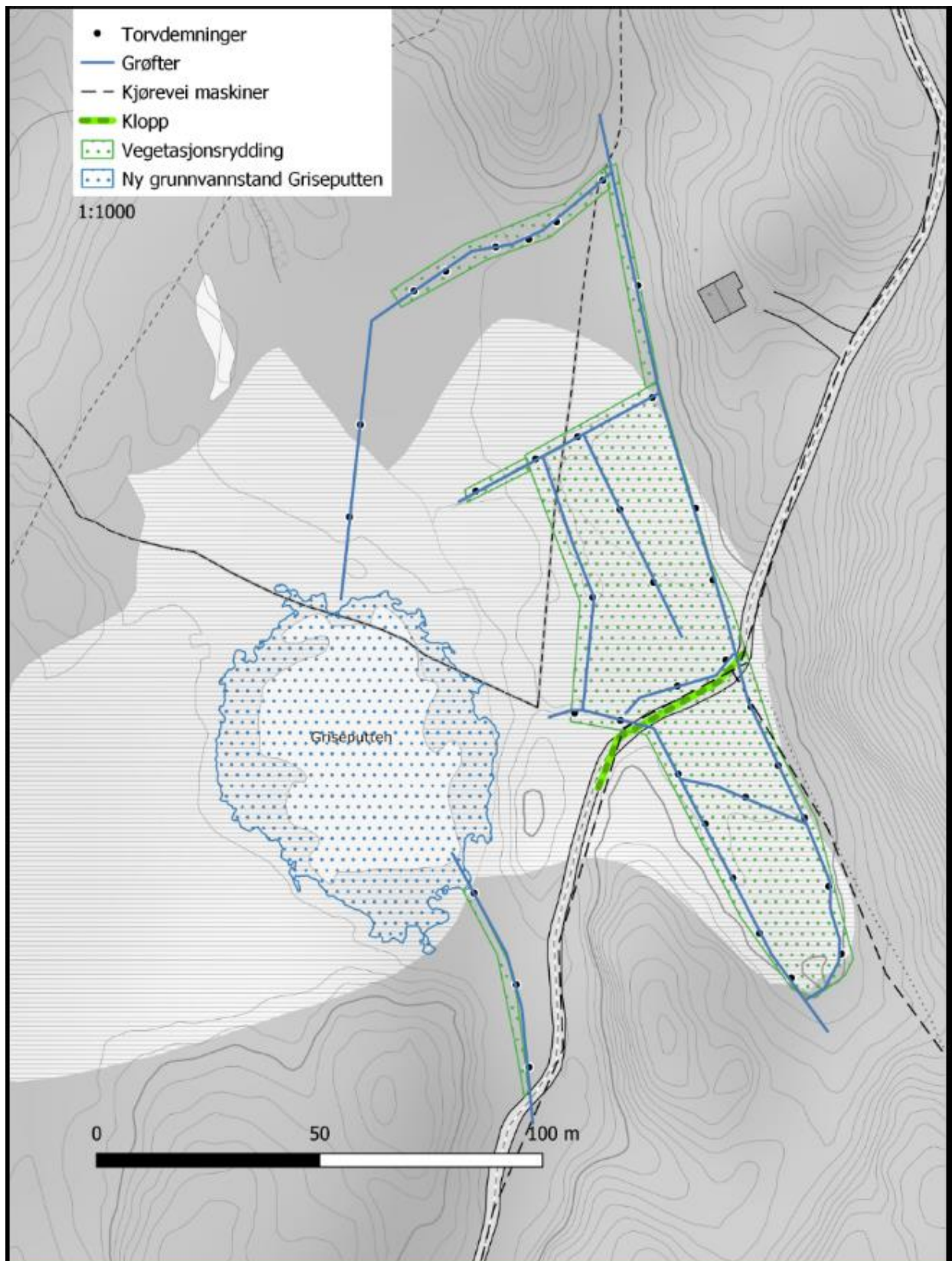
Bilde 5: Terrengmodell med fuktkart



Bilde 5: Adkomstvei fra snuplassen til Griseputten. Ca. 2000m.



Bilde 6: Naturtypene gammel granskog



Bilde 7: Detaljkart